



# Nationaal Kernteam Crisiscommunicatie (NKC)

**Het Nationaal Kernteam Crisiscommunicatie (NKC) fungeert tijdens een crisis of incident als informatie-knooppunt voor de Rijksoverheid op het gebied van pers- en publiekscommunicatie. Het NKC maakt onderdeel uit van de nationale crisisstructuur. Daarin worden de volgende taken onderscheiden:**

- Het NKC coördineert de pers- en publieksvoorlichting vanuit de Rijksoverheid.
- Het NKC adviseert de crisisoverleggen op rijksniveau over de te volgen communicatiestrategie en de communicatieve gevolgen van (voor)genomen besluiten.
- Het NKC haalt daartoe 'de buitenwereld binnen', door het monitoren en analyseren van media, internet en pers- en publieksvragen.
- Het NKC formuleert afgestemde communicatiekaders en boodschappen voor alle partners op rijksniveau.
- Het NKC stemt met andere relevante partijen af over timing en inhoud van communicatie.





# Hoofd NKC

Basisbezetting vanuit J&V en aanvulling vanuit het meest betrokken departement

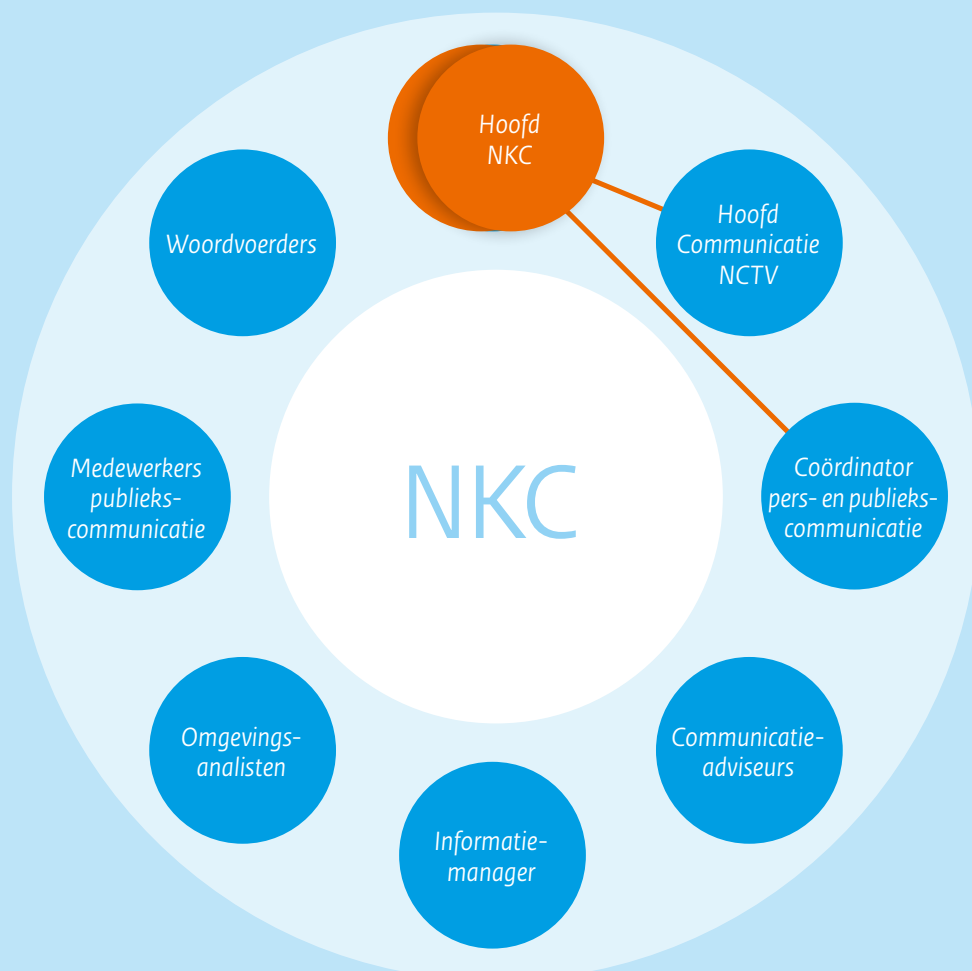
Hoofd NKC kan bestaan uit twee rollen die vervuld worden door de directeur communicatie van J&V en de directeur communicatie van het meest betrokken departement. Zij geven leiding aan het NKC en adviseren de politieke leiding door deel te nemen aan de ICCb (Interdepartementale Commissie Crisisbeheersing) en de MCCb (Ministeriële Commissie Crisisbeheersing) als rijksbrede vertegenwoordiging communicatie.

## Taken

- Zit de NKC-overleggen voor
- Stemt met Hoofd Communicatie NCTV af over het verloop van het proces en met de Coördinator pers- en publieks-communicatie voor de inhoud
- Stemt advies af voor de ICCb/MCCb
- Adviseert de ICCb/MCCb
- Brengt besluiten en acties over van de ICCb/MCCb-overleggen aan het NKC
- Betreft de directeurs Communicatie van betrokken ministeries en informeert de VoRa (VoorlichtingsRaad)

Communiqueert met

Heeft contact buiten het NKC met



Voorlichtings-Raad

Speech-schrijvers



# Hoofd Communicatie NCTV

Basisbezetting vanuit de NCTV

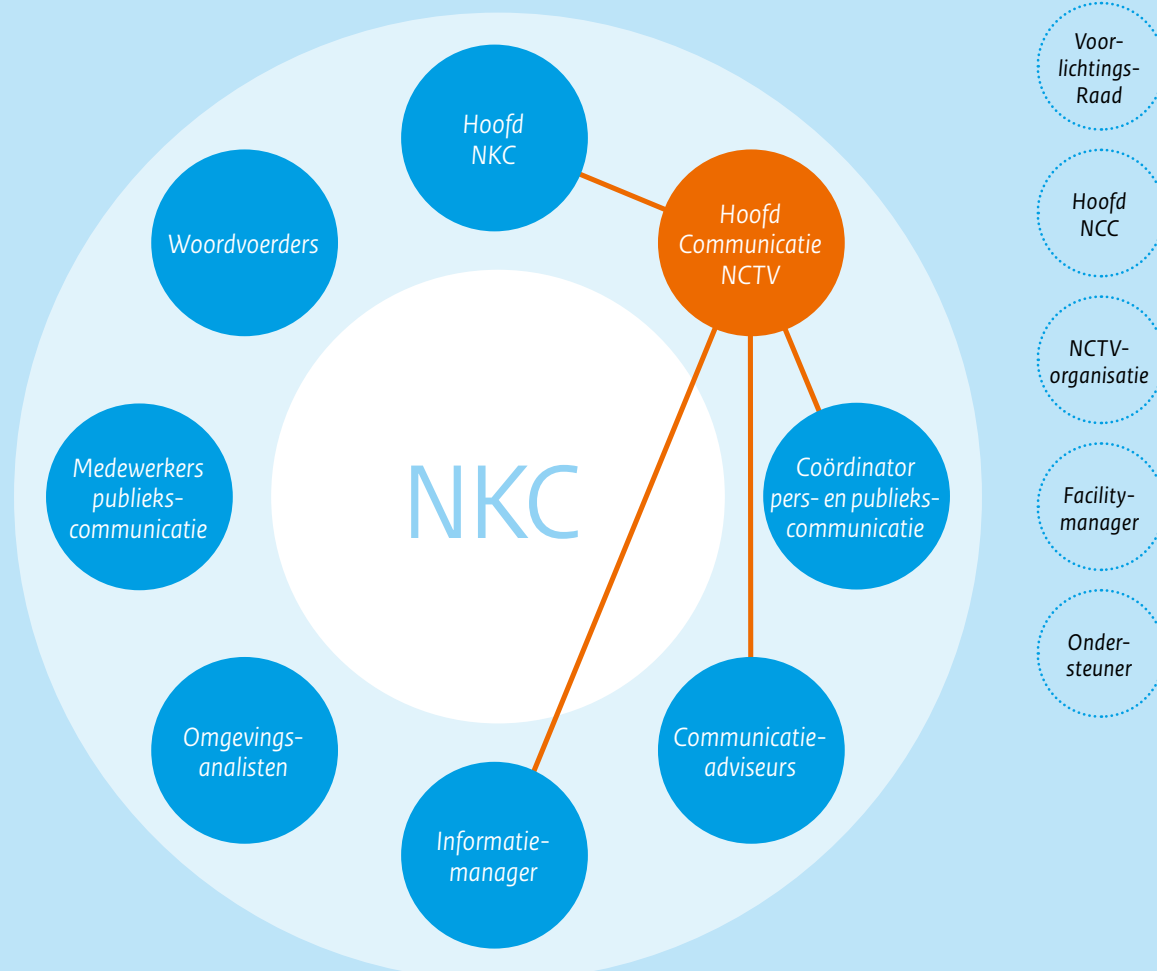
**Faciliteert de uitvoering van crisiscommunicatie en draagt verantwoordelijkheid voor de logistieke en organisatorische opschaling van het NKC.**

## Taken

- Faciliteert het NKC-proces en een goed werkend team
- Werkt samen met de Coördinator pers- en publiekscommunicatie
- Informeert de leiding van het NKC
- Neemt deel aan het Interdepartementaal Afstemmingsoverleg (IAO), in afstemming met Coördinator pers- en publiekscommunicatie
- Dient als liaison tussen het NKC en de NCTV-crisisorganisatie en neemt deel aan de interne overleggen van de NCTV

Communiqueert met

Heeft contact buiten het NKC met





# Coördinator pers -en publiekscommunicatie

*Bezetting vanuit het meest betrokken departement*

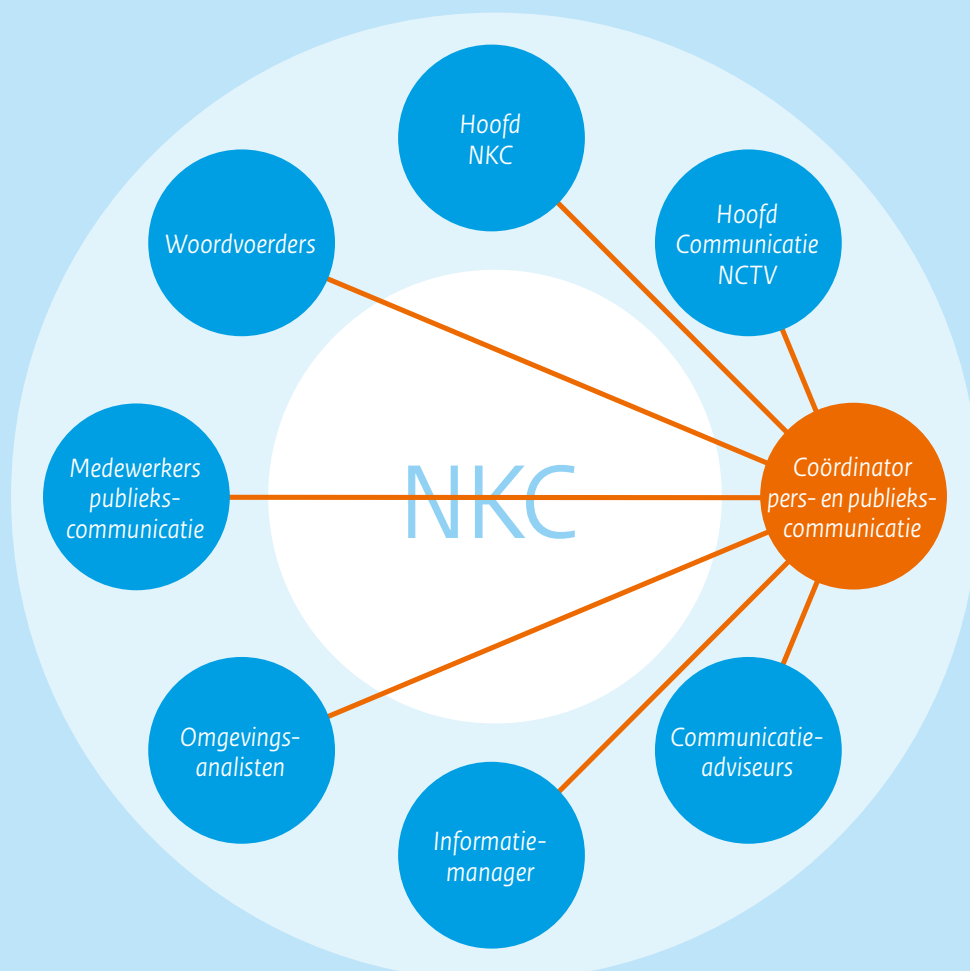
**Coördineert de uitvoering van crisiscommunicatie en is het aanspreekpunt voor de inhoud van deze communicatie.**

## Taken

- Coördineert de inhoudelijke uitvoering van de crisiscommunicatie operatie in het NKC
- Stuurt aan op een afgestemde rijksbrede communicatieaanpak
- Stuurt aan op strategie in overleg met het Hoofd NKC
- Stemt af met het Hoofd Communicatie NCTV over planning, proces en bezetting van het NKC
- Coördineert eigen aandachtsveld waarin het voorzien in maatschappelijke informatiebehoeften voorop staat
- Neemt deel aan het IAO, in afstemming met Hoofd Communicatie NCTV

Communiqueert met

Heeft contact buiten het NKC met





# Communicatieadviseur

Basisbezetting vanuit de NCTV en aanvulling vanuit meest betrokken departement(en)

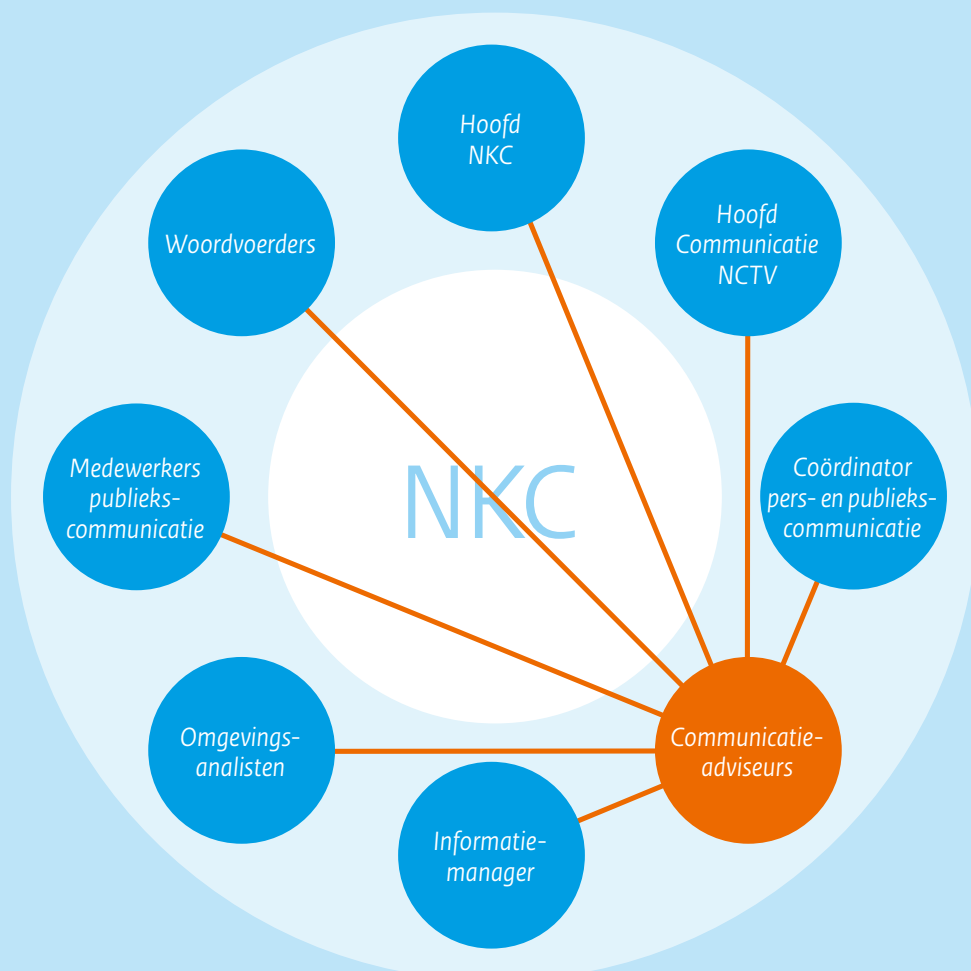
Adviseert over en coördineert de uitvoering van de rijksbrede publiekscommunicatie.

## Taken

- Coördineert de uitvoering van rijksbrede publiekscommunicatie op basis van woordvoeringslijnen en omgevingsanalyses
- Brengt communicatievraagstukken in kaart
- Stelt communicatieadviezen op voor de IAO/ICCb/MCCb
- Zet Q&A's op en regisseert deze
- Stemt af met anderen die dezelfde rol vervullen

Communiqueert met

Heeft contact buiten het NKC met



Collega's bij  
andere  
departementen



# Informatiemanager

Basisbezetting vanuit de NCTV

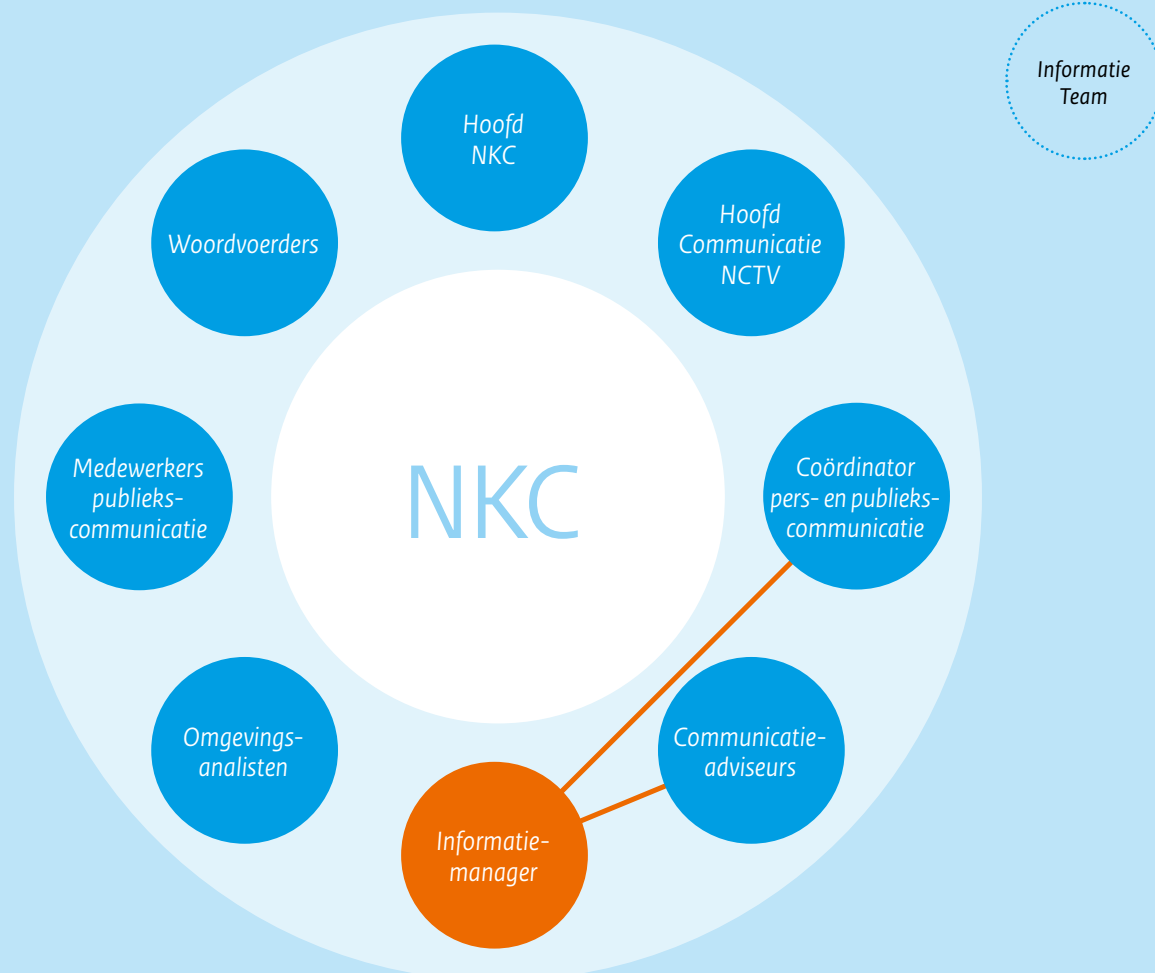
**Fungeert als liaison tussen het Informatie Team (IT) en het NKC. Deze rol is alleen van toepassing als er een IT wordt samengesteld.**

## Taken

- Signaleert de komst van nieuwe rapportages (S&D, sitraps, omgevingsanalyses)
- Faciliteert proces zodat alle NKC-medewerkers over dezelfde informatie beschikken
- Brengt informatie over naar het Informatie Team over communicatie (-advies, -aanpak, -organisatie en -omgevingsbeeld)

Communiqueert met

Heeft contact buiten het NKC met





# Omgevingsanalist

Basisbezetting vanuit meest betrokken departement(en)

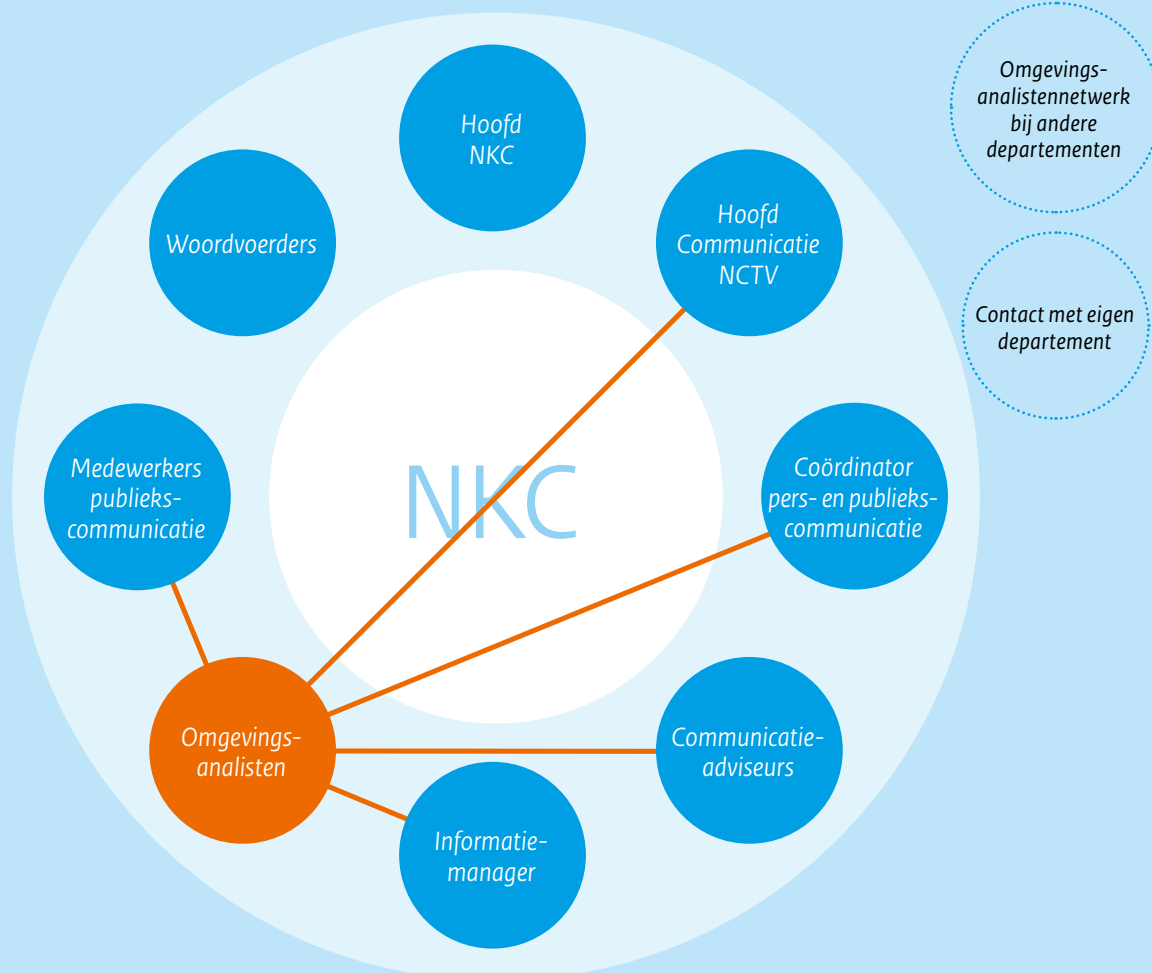
**Brengt de buitenwereld naar binnen en signaleert de informatiebehoefte.**

## Taken

- Stelt zelfstandig omgevingsanalyses op
- Combineert aangeleverde omgevingsanalyses tot één integraal beeld
- Analyseert ontwikkelingen en informatiebehoefte bij publiek en media
- Adviseert over de inzet van publieksonderzoek

Communiqueert met

Heeft contact buiten het NKC met





# Medewerker publiekscommunicatie

Basisbezetting vanuit de NCTV en aanvulling vanuit meest betrokken departement(en)

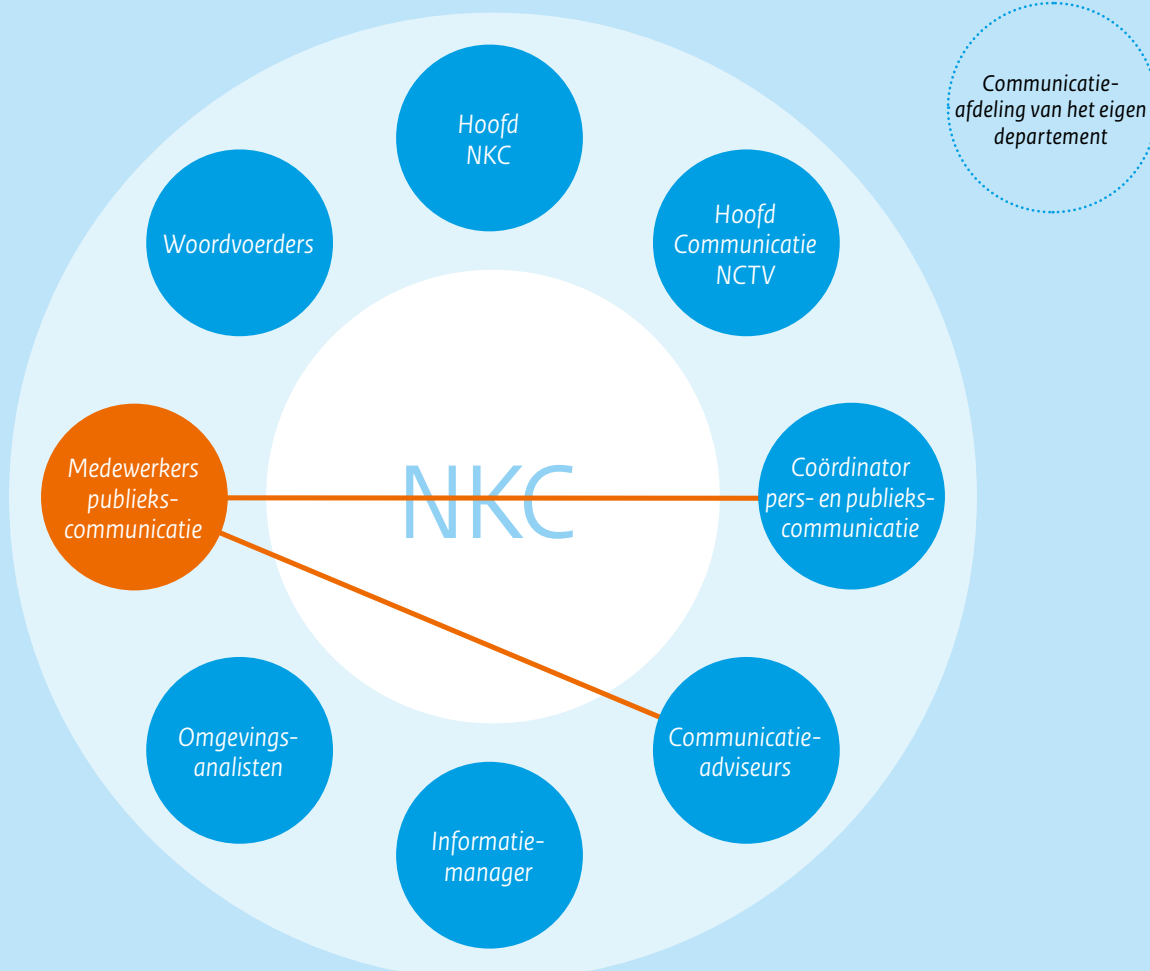
Realiseert de communicatie via publiekskanalen (uitvoeren van de communicatieaanpak op social media en websites).

## Taken

- Zorgt voor beantwoording van publieksvragen via webcare
- Update webdossier
- Koppelt nieuwe Q's uit social media aan Communicatieadviseurs terug
- Adviseert over beeldgebruik
- Heeft contact met de communicatieadviseur over o.a. de ingezette middelen (0800-1351, crisis.nl of rijksoverheid.nl)
- Stemt af met anderen die dezelfde rol vervullen

Communiqueert met

Heeft contact buiten het NKC met







# Woordvoerder

Basisbezetting vanuit J&V en aanvulling vanuit meest betrokken departement(en)

**Informeert de media over de crisis namens de Rijksoverheid, of laat dit doen door de bewindspersonen of de persvoorlichters.**

## Taken

- Stelt rijksbrede woordvoeringslijnen en kernboodschappen op
- Beantwoordt persvragen
- Stelt persberichten op
- Bereidt persconferenties voor
- Stemt af met anderen die dezelfde rol vervullen over inhoud en timing

Communiqueert met

Heeft contact buiten het NKC met

